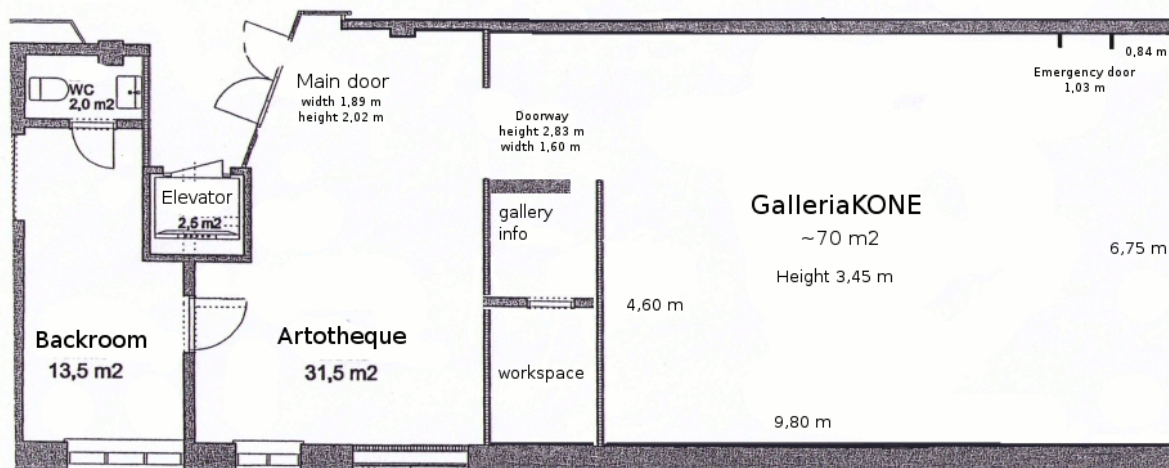


GalleriaKONE  
Verkatehdas, Paasikiventie 2  
13200 Hämeenlinna  
Avoimna ti-pe 11-18, la 11-16  
[galleriakone@gmail.com](mailto:galleriakone@gmail.com)  
[www.galleriakone.fi](http://www.galleriakone.fi)

## TEKNISIÄ TIETOJA GALLERIASTA



Gallerian pohjapiirros tulostettavissa myös nettisivuilta:  
<http://www.galleriakone.fi/kuvat/Pohjapiirros.gif>

### Katto:

valkoinen, putkiristikko kohdevaloille, voi ripustaa kevyitä teoksia, kattopalkeissa myös ripustuskoukkuja painavemmille teoksille

### Seinät:

Pontattu lattialastulevy 22mm, väri valkoinen, maali Eurodecor Harmony, värisävy TVT 1950. Kiinnitys seinään suoraan ruuvaamalla tai naulaamalla.

### Lattia:

Maalattu betonilattia, harmaa Tikkurila Temafloor 150 ja värisävy RAL Effect 830-2.

### Valaistus:

Yleisvalaistuksena päivänvalo-loisteputket

Kohdevalaisimet himmennettävät ledit, jossa lamput

- Megaman LED AR111 45 tai 24 asteiset, 4000 Kelvin, 950 lumen, Ra-indeksi 85

### Liitännät galleriatilassa

- voimavirtapistoke oikeassa takanurkassa katonrajassa
- joka nurkassa AV-liitännät sekä pistorasit
- pistorasioita katossa
- avoin wifi ”verkatehdas”

**Näyttelykäyttöön tarkoitettu laitteisto:**

24 kpl led-kohdevalaisimia

1 kpl säädettävä projektoriteline

1 kpl Optoma led-videoprojektori, 800 lumen, liitännät microSD, HDMI, usb

1 kpl äänimikseri 2-kanavainen

4 kpl Genelec 8020A kaiuttimet

**Ripustusvälineet:**

1 kpl ruuvinväännin Bosch GSR 10,8-2-LI, kevyt, sisäänrakennettu työvalo  
yleisimpiä kiinnitystarvikkeita

alumiinitikkaat

laser-vaaka

vatupassi

teoskuvaukseen Canon EOS 400D kamera ja Manfrotto-kamerajalusta kuulapäällä  
imuri